



A GMM Group Company

TECHNOLOGY & INNOVATION



Intec-G2[®] Series

HIGH-PRESSURE WATERJET SYSTEMS / SISTEMI A GETTO D'ACQUA AD ALTA PRESSIONE



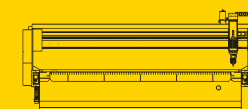
POWER & CONTROL



EXPERIENCE & QUALITY



TECHNOLOGY & INNOVATION



WATER JET



Being established in 1989, TECHNI Waterjet is one of the oldest and most experienced waterjet companies in the world. We build high-value precision waterjets for cutting virtually any type of material.

The headquarters was established in Australia, and the company has over 30 years of experience in the waterjet industry. TECHNI is a global company with machines installed in 36 Countries around the World. We are part of the GMM Spa Group which gives us 7 locations between sales offices and production units around the world.

With dedicated engineering and R&D facilities, we have developed some revolutionary technologies. TECHNI has introduced an extremely energy efficient, virtually silent, designed for quick and easy maintenance waterjet pump. The systems are sold with our Electric Servo Pump.

MISSION

TECHNI Waterjet is focused on delivering high quality, innovative Waterjet Systems, which utilize state of the art Technology to offer real cutting solutions to benefit the manufacturing industry.

VISION

Through important investments in R&D, TECHNI Waterjet strives to implement the latest technology available to its machines, in order to develop the best products for the market on a global scale.

VALUES

Every part of a TECHNI machine has been designed, engineered and analysed with FEA (Finite Element Analysis) before being rigorously tested to ensure it is the best solution to meet the demanding water jet environment.



Essendo nata nel 1989, TECHNI Waterjet è una delle aziende produttrici di macchine a getto d'acqua con maggiore esperienza. Costruiamo macchine di alta precisione per il taglio di quasi ogni tipo di materiale.

L'azienda nacque in Australia, ed ha più di 30 anni di esperienza nel settore delle macchine da taglio a getto d'acqua. TECHNI oggi è un'impresa multinazionale con macchine installate in 36 paesi. Siamo Parte del gruppo GMM Spa insieme al quale siamo presenti in 7 località nel mondo tra uffici vendita e unità produttive.

Grazie a strutture ingegneristiche dedicate ad R&D abbiamo sviluppato tecnologie rivoluzionarie. TECHNI ha introdotto una pompa ad altissima efficienza, silenziosa, e dalla facile manutenzione. Tutti i sistemi di taglio sono venduti con la nostra Servopompa Elettrica.

MISSION

TECHNI Waterjet fornisce sistemi waterjet ad alto tasso di qualità e innovazione, utilizzando tecnologie allo stato dell'arte per poter offrire benefici reali all'industria manifatturiera.

VISION

Attraverso importanti investimenti nella ricerca e sviluppo, TECHNI Waterjet vuole implementare sulle proprie macchine le tecnologie più recenti, cosicché il prodotto offerto sia il migliore sul mercato globale.

VALORI

Ogni componente delle macchine di TECHNI è stato concepito, progettato e analizzato con FEA (Finite Element Analysis) prima di essere rigorosamente testato, così da assicurare che sia la migliore soluzione rispetto a ciò che si trova sul mercato.

ELECTRIC SERVO PUMP - Patented / SERVOPOMPA ELETTRICA - Brevettata

Quantum™

The Quantum™ pump is:
- 60% more efficient than a hydraulic intensifier
- Designed for quick seal service
- Virtually silent with noise level of 70 dbA

Quantum™

La pompa Quantum™ è:
- 60% più efficiente della pompa idraulica
- Progettata per una facile e rapida manutenzione
- Silenziosa con soli 70 dbA di livello sonoro



VP 15/52

LIGHT SERIES



ESP 37/66

POWER SERIES

MODEL / MODELLO	VP 15/52	ESP 37/66
MAX OUTPUT PRESSURE PRESSIONE MASSIMA	3585 bar (52.000 psi)	4550 bar (66.000 psi)
MAX OUTPUT VOLUME* PORTATA MASSIMA*	1.9 l/min (0.5 gpm)	3.8 l/min (1.0 gpm)
PHYSICAL DIMENSIONS (L x W x H) DIMENSIONI (LUNG x LARG x H)	1300 x 540 x 1100 mm (51" x 21.25" x 42")	1800 x 660 x 1270 mm (73" x 26" x 50")
WEIGHT PESO	410 kg (905 lbs)	628 kg (1385 lbs)
MAX NOISE LEVEL IMPATTO ACUSTICO	68 dBA	70 dBA
POWER REQUIREMENTS* ALIMENTAZIONE ELETTRICA	3 PH 380-480 VAC, 50-60 Hz, 60 Amp (30 Amp for VP 15/52)	
COOLING WATER REQUIREMENT LIQUIDO DI RAFFREDDAMENTO	4 l/min (1.0 gpm)	6 l/min (1.6 gpm)
OPTIMAL COOLING WATER TEMP TEMP. OTTIMALE LIQUIDO DI RAFFR.	16°C (60°F)	12°C (54°F)

* The technical data is not binding and may be changed by Techni Waterjet without prior notice.

* i dati tecnici non sono vincolanti e possono essere modificati da Techni Waterjet senza preavviso.

* Output volume based on 480 vac electrical supply.

* Portata massima basata su alimentazione 480 volt.

NEW ULTIMATE SERIES / NUOVA SERIE ULTIMATE

HYPER-PRESSURE 6000 BAR

The new Quantum™ Ultimate include:

- Increased cutting speed with minimum energy
- External cartridge check valves
- Long lasting, quick change seal design



UP 40/6000

ULTIMATE SERIES



IPER-PRESSIONE 6000 BAR

La nuova pompa Quantum™ Ultimate include:

- Maggiore velocità di taglio a basso consumo energetico
- Valvole di ritegno a cartuccia esterna
- Guarnizione a rapida sostituzione e di lunga durata

MODEL / MODELLO	UP 40/6000
MAX OUTPUT PRESSURE PRESSIONE MASSIMA	6000 bar (88.000 psi)
MAX OUTPUT VOLUME* PORTATA MASSIMA*	3.0 l/min (1.0 gpm)
MAX NOISE LEVEL IMPATTO ACUSTICO	70 dBA
POWER REQUIREMENTS* ALIMENTAZIONE ELETTRICA*	60 Amp

* The technical data is not binding and may be changed without prior notice.

* i dati tecnici non sono vincolanti e possono essere modificati da Techni Waterjet senza preavviso.

* Output volume based on 480 vac electrical supply.

* Portata massima basata su alimentazione 480 volt.

ULTIMATE PRODUCTION SERIES / SERIE PRODUZIONE ULTIMATE

DUAL



MAX OUTPUT VOLUME
PORTATA MASSIMA
6.0 LPM (1.6 GPM)
8.4 LPM (2.2 GPM) ON 4500 BAR MODEL

TRIPLE



MAX OUTPUT VOLUME
PORTATA MASSIMA
9.0 LPM (2.4 GPM)
12.6 LPM (3.3 GPM) ON 4500 BAR MODEL

QUAD



MAX OUTPUT VOLUME
PORTATA MASSIMA
12.0 LPM (3.2 GPM)
16.8 LPM (4.4 GPM) ON 4500 BAR MODEL

ADVANCED DIAGNOSTICS - Industry 4.0 ready / DIAGNOSTICA AVANZATA - Industry 4.0 ready

* Optional feature

Being that Industry 4.0 is already a reality, you won't be left behind. With the data collection and analysis, Quantum NXT™ is able to prevent failures and downtimes by advising the operator on potential issues via the HMI. TECHN technicians can provide remote assistance by logging into the pump to perform sophisticated diagnostics in real time.

Quantum's green technology and advanced diagnostics system are the future of the industry.

* Funzione opzionale

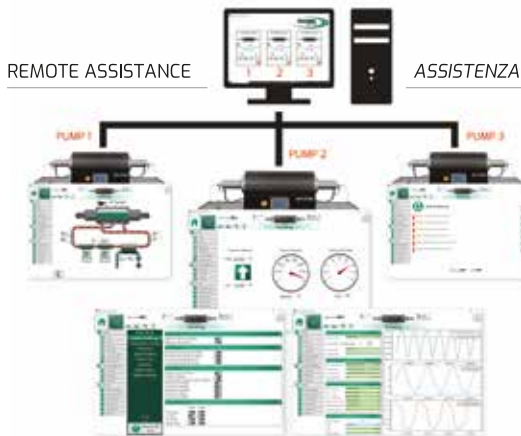
L'industry 4.0 è già una realtà. Attraverso la raccolta e analisi dei dati, Quantum NXT™ è in grado di prevenire guasti e anomalie avvisando l'operatore sui potenziali problemi tramite la sua interfaccia grafica. I tecnici di TECHN possono accedere alla pompa da remoto per fornire assistenza in tempo reale, ed eseguire una diagnostica sofisticata.

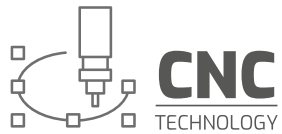
La tecnologia "verde" e la diagnostica avanzata di Quantum sono il futuro di questa industria.

TEMPERATURE SENSORS
SENSORI DI TEMPERATURAHMI DIAGNOSTICS
INTERFACCIA DI DIAGNOSTICASERVICE COUNTERS
CONTATORI DI SERVIZIO

REMOTE ASSISTANCE

ASSISTENZA REMOTA





Intec-G2[®] 35



Upgrade Option - Linear Scale Feedback
Upgrade Disponibile - Trasduttore di Posizione a Banda Magnetica

ACCURACY WITH LINEAR SCALE FEEDBACK* ± 0,05 mm - 0,002"
PRECISIONE CON TRASDUTTORE DI POSIZIONE

REPEATABILITY WITH LINEAR SCALE FEEDBACK* ± 0,025 mm - 0,001"
RIPETIBILITÀ CON TRASDUTTORE DI POSIZIONE

Techni CE Light Curtain Guarding package is not shown to better highlight the characteristics of the product.
Le macchine sono mostrate sprovviste di protezioni CE per meglio evidenziare le caratteristiche del prodotto.

TECHNICAL DATA / DATI TECNICI

MODULE / MODELLO	i35-G2
MACHINE SIZE (L x W x H) Does not include pumps or control cabinet DIMENSIONI MACCHINA (LUNG x LARG x H) Pompe o quadro comandi esclusi	1700 x 2600 x 2050 mm 67" x 102,3" x 80,7"
MACHINE WEIGHT PESO MACCHINA	1600 kg - 3530 lb
MACHINE WEIGHT (with water) PESO MACCHINA (con acqua)	5200 kg - 12500 lb
CUTTING TABLE DIMENSION DIMENSIONI TAVOLA DI TAGLIO	1060 x 1670 mm 41,7" x 65,7"
CUTTING AREA (without PAC60) AREA DI TAGLIO (senza PAC60)	915 x 1525 mm 36" x 60"
BEVEL CUTTING AREA (with PAC60) AREA DI TAGLIO INCLINATO (con PAC60)	560 x 1170 mm 22" x 46"
CUTTING AREA MAXIMIZED (with PAC60) AREA DI TAGLIO MASSIMIZZATA (con PAC60)	735 x 1465 mm 28,9" x 57,6"
ACCURACY OF MOTION* PRECISIONE DI MOVIMENTO	± 0,1 mm - 0,004"
REPEATABILITY OF MOTION* RIPETIBILITÀ DI POSIZIONAMENTO	± 0,025 mm - 0,001"
MAX. AIR SPEED VELOCITÀ MAX MOVIMENTO RAPIDI	17,5 m/min - 700 in/min
MAX. CUTTING SPEED VELOCITÀ MASSIMA DI TAGLIO	17,5 m/min - 700 in/min
MAX. MATERIAL THICKNESS SPESSORE MASSIMO LAVORABILE (with PAC60) (con PAC60)	200 mm - 8" (115 mm - 4,5")

IMPORTANT NOTICE: the technical data is not binding and may be changed by Techni Waterjet without prior notice.
All the above accuracy tolerances are correct at the calibration temperature of 20° ± 1° C.

IMPORTANTE: i dati tecnici non sono vincolanti e possono essere modificati da Techni Waterjet senza preavviso.
Le tolleranze sono corrette ad una temperatura di calibrazione di 20° ± 1° C.

*Linear/Axis/Meter

TECHNOLOGY & INNOVATION

EXPERIENCE & QUALITY

POWER & CONTROL

Intec-G2® Series



Intec-G2® 510 Intec-G2® 612



Upgrade Option - Linear Scale Feedback
Upgrade Disponibile - Trasduttore di Posizione a Banda Magnetica

ACCURACY WITH LINEAR SCALE FEEDBACK*
PRECISIONE CON TRASDUTTORE DI POSIZIONE

± 0,05 mm - 0,002"

REPEATABILITY WITH LINEAR SCALE FEEDBACK*
RIPETIBILITÀ CON TRASDUTTORE DI POSIZIONE

± 0,025 mm - 0,001"

Techni CE Light Curtain Guarding package is not shown to better highlight the characteristics of the product.
Le macchine sono mostrate sprovviste di protezioni CE per meglio evidenziare le caratteristiche del prodotto.

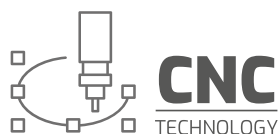
TECHNICAL DATA / DATI TECNICI

MODULE / MODELLO	i510-G2	i612-G2
MACHINE SIZE (L x W x H) Does not include pumps or control cabinet DIMENSIONI MACCHINA (LUNG x LARG x H) Pompe o quadro comandi esclusi	4200 x 2350 x 2050 mm 165" x 92" x 80,7"	4900 x 2650 x 2050 mm 193" x 104,3" x 80,7"
MACHINE WEIGHT PESO MACCHINA	2010 kg - 4431 lb	2330 kg - 5140 lb
MACHINE WEIGHT (with water) PESO MACCHINA (con acqua)	6800 kg - 15000 lb	8700 kg - 19180 lb
CUTTING TABLE DIMENSION DIMENSIONI TAVOLA DI TAGLIO	1550 x 3125 mm 61" x 123"	1860 x 3690 mm 73,2" x 145,3"
CUTTING AREA (without PAC60) AREA DI TAGLIO (senza PAC60)	1525 x 3050 mm 60" x 120"	1830 x 3660 mm 72" x 144"
BEVEL CUTTING AREA (with PAC60) AREA DI TAGLIO INCLINATO (con PAC60)	1120 x 2700 mm 44" x 106"	not available non disponibile
CUTTING AREA MAXIMIZED (with PAC60) AREA DI TAGLIO MASSIMIZZATA (con PAC60)	1460 x 3005 mm 57,4" x 118"	not available non disponibile
ACCURACY OF MOTION* PRECISIONE DI MOVIMENTO	± 0,12 mm - 0,005"	± 0,15 mm - 0,006"
REPEATABILITY OF MOTION* RIPETIBILITÀ DI POSIZIONAMENTO	± 0,025 mm - 0,001"	± 0,05 mm - 0,002"
MAX. AIR SPEED VELOCITÀ MAX MOVIMENTO RAPIDI	17,5 m/min - 700 in/min	17,5 m/min - 700 in/min
MAX. CUTTING SPEED VELOCITÀ MASSIMA DI TAGLIO	17,5 m/min - 700 in/min	17,5 m/min - 700 in/min
MAX. MATERIAL THICKNESS SPESSORE MASSIMO LAVORABILE (with PAC60) (con PAC60)	200 mm - 8" (115 mm - 4,5")	200 mm - 8" (not available) (non disponibile)

IMPORTANT NOTICE: the technical data is not binding and may be changed by Techni Waterjet without prior notice.
All the above accuracy tolerances are correct at the calibration temperature of 20° ± 1° C.

IMPORTANTE: i dati tecnici non sono vincolanti e possono essere modificati da Techni Waterjet senza preavviso.
Le tolleranze sono corrette ad una temperatura di calibrazione di 20° ± 1° C.

*Linear/Axis/Meter



Intec-G2[®] 613



Upgrade Option - Linear Scale Feedback
Upgrade Disponibile - Trasduttore di Posizione a Banda Magnetica

ACCURACY WITH LINEAR SCALE FEEDBACK* ± 0,05 mm - 0,002"
PRECISIONE CON TRASDUTTORE DI POSIZIONE

REPEATABILITY WITH LINEAR SCALE FEEDBACK* ± 0,025 mm - 0,001"
RIPETIBILITÀ CON TRASDUTTORE DI POSIZIONE

Techni CE Light Curtain Guarding package is not shown to better highlight the characteristics of the product.
Le macchine sono mostrate sprovviste di protezioni CE per meglio evidenziare le caratteristiche del prodotto.

TECHNICAL DATA / DATI TECNICI

MODULE / MODELLO	i613-G2
MACHINE SIZE (L x W x H) Does not include pumps or control cabinet DIMENSIONI MACCHINA (LUNG x LARG x H) Pompe o quadro comandi esclusi	5200 x 2700 x 2300 mm 205" x 106" x 91"
MACHINE WEIGHT PESO MACCHINA	3600 kg - 7950 lb
MACHINE WEIGHT (with water) PESO MACCHINA (con acqua)	8100 kg - 17860 lb
CUTTING TABLE DIMENSION DIMENSIONI TAVOLA DI TAGLIO	1930 x 3870 mm 76" x 152,3"
CUTTING AREA (without PAC60) AREA DI TAGLIO (senza PAC60)	1700 x 3700 mm 66,9" x 145,7"
BEVEL CUTTING AREA (with PAC60) AREA DI TAGLIO INCLINATO (con PAC60)	1700 x 3700 mm 66,9" x 145,7"
CUTTING AREA MAXIMIZED (with PAC60) AREA DI TAGLIO MASSIMIZZATA (con PAC60)	1700 x 3700 mm 66,9" x 145,7"
ACCURACY OF MOTION* PRECISIONE DI MOVIMENTO	± 0,15 mm - 0,006"
REPEATABILITY OF MOTION* RIPETIBILITÀ DI POSIZIONAMENTO	± 0,05 mm - 0,002"
MAX. AIR SPEED VELOCITÀ MAX MOVIMENTO RAPIDI	17,5 m/min - 700 in/min
MAX. CUTTING SPEED VELOCITÀ MASSIMA DI TAGLIO	17,5 m/min - 700 in/min
MAX. MATERIAL THICKNESS SPESSORE MASSIMO LAVORABILE (with PAC60) (con PAC60)	200 mm - 8" (130 mm - 5")

IMPORTANT NOTICE: the technical data is not binding and may be changed by Techni Waterjet without prior notice.
All the above accuracy tolerances are correct at the calibration temperature of 20° ± 1° C.

IMPORTANTE: i dati tecnici non sono vincolanti e possono essere modificati da Techni Waterjet senza preavviso.
Le tolleranze sono corrette ad una temperatura di calibrazione di 20° ± 1° C.

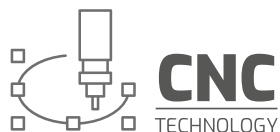
*Linear/Axis/Meter

TECHNOLOGY & INNOVATION

EXPERIENCE & QUALITY

POWER & CONTROL

Intec-G2® Series



Intec-G2® 713 Intec-G2® 815 Intec-G2® 1020



Upgrade Option - Linear Scale Feedback
Upgrade Disponibile - Trasduttore di Posizione a Banda Magnetica

ACCURACY WITH LINEAR SCALE FEEDBACK* PRECISIONE CON TRASDUTTORE DI POSIZIONE	± 0,05 mm - 0,002"
REPEATABILITY WITH LINEAR SCALE FEEDBACK* RIPETIBILITÀ CON TRASDUTTORE DI POSIZIONE	± 0,025 mm - 0,001"

Techni CE Light Curtain Guarding package is not shown to better highlight the characteristics of the product.
Le macchine sono mostrate sprovviste di protezioni CE per meglio evidenziare le caratteristiche del prodotto.

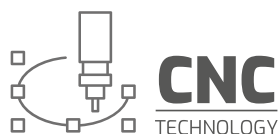
TECHNICAL DATA / DATI TECNICI

MODULE / MODELLO	i713-G2 (i713XL-G2)	i815-G2	i1020-G2
MACHINE SIZE (L x W x H) Does not include pumps or control cabinet DIMENSIONI MACCHINA (LUNG x LARG x H) Pompe o quadro comandi esclusi	5800 x 3100 x 2100 mm 228" x 122" x 82,7"	6580 x 3500 x 2100 mm 269,7" x 137,8" x 82,7"	8000 x 4200 x 2000 mm 315" x 165,3" x 78,7"
MACHINE WEIGHT PESO MACCHINA	4160 kg - 9180 lb	4510 kg - 9940 lb	7170 kg - 15800 lb
MACHINE WEIGHT (with water) PESO MACCHINA (con acqua)	12680 kg - 27950 lb	13010 kg - 28700 lb	22420 kg - 49430 lb
CUTTING TABLE DIMENSION DIMENSIONI TAVOLA DI TAGLIO	2000 (2200) x 4000 mm 78,7" (86,6") x 157,5"	2380 x 4780 mm 93,7" x 188,2"	3200 x 6250 mm 126" x 246"
CUTTING AREA (without PAC60) AREA DI TAGLIO (senza PAC60)	2000 x 4000 mm 78,7" x 157,5"	2350 x 4750 mm 92,5" x 187"	3050 x 6100 mm 120" x 240"
BEVEL CUTTING AREA (with PAC60) AREA DI TAGLIO INCLINATO (con PAC60)	1600 (2000) x 3650 mm 63" (78,7") x 143,7"	2050 x 4450 mm 80,7" x 175,2"	2730 x 5800 mm 107,5" x 228,3"
CUTTING AREA MAXIMIZED (with PAC60) AREA DI TAGLIO MASSIMIZZATA (con PAC60)	1900 (2000) x 4000 mm 74,8" (78,7") x 157,4"	2350 x 4750 mm 92,5" x 187"	3030 x 6100 mm 119,2" x 240"
ACCURACY OF MOTION* PRECISIONE DI MOVIMENTO	± 0,15 mm - 0,006"	± 0,15 mm - 0,006"	± 0,15 mm - 0,006"
REPEATABILITY OF MOTION* RIPETIBILITÀ DI POSIZIONAMENTO	± 0,05 mm - 0,002"	± 0,05 mm - 0,002"	± 0,05 mm - 0,002"
MAX. AIR SPEED VELOCITÀ MAX MOVIMENTO RAPIDI	17,5 m/min - 700 in/min	17,5 m/min - 700 in/min	17,5 m/min - 700 in/min
MAX. CUTTING SPEED VELOCITÀ MASSIMA DI TAGLIO	17,5 m/min - 700 in/min	17,5 m/min - 700 in/min	17,5 m/min - 700 in/min
MAX. MATERIAL THICKNESS SPESSORE MASSIMO LAVORABILE (with PAC60) (con PAC60)	200 mm - 8" (200 mm - 8")	200 mm - 8" (200 mm - 8")	200 mm - 8" (200 mm - 8")

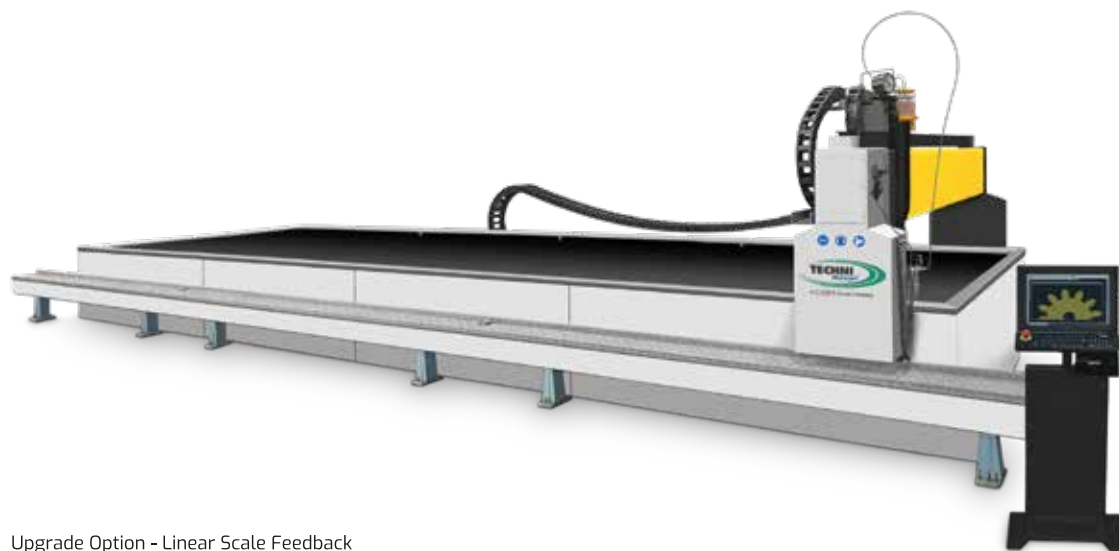
IMPORTANT NOTICE: the technical data is not binding and may be changed by Techni Waterjet without prior notice.
All the above accuracy tolerances are correct at the calibration temperature of 20° ± 1° C.

IMPORTANTE: i dati tecnici non sono vincolanti e possono essere modificati da Techni Waterjet senza preavviso.
Le tolleranze sono corrette ad una temperatura di calibrazione di 20° ± 1° C.

*Linear/Axis/Meter



Intec-G2[®] 1033



Upgrade Option - Linear Scale Feedback
Upgrade Disponibile - Trasduttore di Posizione a Banda Magnetica

ACCURACY WITH LINEAR SCALE FEEDBACK* ± 0,1 mm - 0,004*
PRECISIONE CON TRASDUTTORE DI POSIZIONE

REPEATABILITY WITH LINEAR SCALE FEEDBACK* ± 0,05 mm - 0,002
RIPETIBILITÀ CON TRASDUTTORE DI POSIZIONE

Techni CE Light Curtain Guarding package is not shown to better highlight the characteristics of the product.
Le macchine sono mostrate sprovviste di protezioni CE per meglio evidenziare le caratteristiche del prodotto.

TECHNICAL DATA / DATI TECNICI

MODULE / MODELLO	i1033-G2
MACHINE SIZE (L x W x H) Does not include pumps or control cabinet DIMENSIONI MACCHINA (LUNG x LARG x H) Pompe o quadro comandi esclusi	12800 x 5400 x 2200 mm 503,9" x 212,6" x 86,6"
MACHINE WEIGHT PESO MACCHINA	10800 kg - 23800 lb
MACHINE WEIGHT (with water) PESO MACCHINA (con acqua)	38800 kg - 85540 lb
CUTTING TABLE DIMENSION DIMENSIONI TAVOLA DI TAGLIO	10150 x 3270 mm 399,6" x 128,7"
CUTTING AREA (without PAC60) AREA DI TAGLIO (senza PAC60)	10000 x 3000 mm 393,7" x 118,1"
BEVEL CUTTING AREA (with PAC60) AREA DI TAGLIO INCLINATO (con PAC60)	10000 x 3000 mm 393,7" x 118,1"
CUTTING AREA MAXIMIZED (with PAC60) AREA DI TAGLIO MASSIMIZZATA (con PAC60)	10000 x 3000 mm 393,7" x 118,1"
ACCURACY OF MOTION* PRECISIONE DI MOVIMENTO	± 0,1 mm - 0,004"
REPEATABILITY OF MOTION* RIPETIBILITÀ DI POSIZIONAMENTO	± 0,05 mm - 0,002"
MAX. AIR SPEED VELOCITÀ MAX MOVIMENTO RAPIDI	17,5 m/min - 700 in/min
MAX. CUTTING SPEED VELOCITÀ MASSIMA DI TAGLIO	17,5 m/min - 700 in/min
MAX. MATERIAL THICKNESS SPESSORE MASSIMO LAVORABILE (with PAC60) (con PAC60)	200 mm - 8" (175 mm - 7")

IMPORTANT NOTICE: the technical data is not binding and may be changed by Techni Waterjet without prior notice.
All the above accuracy tolerances are correct at the calibration temperature of 20° ± 1° C.

IMPORTANTE: i dati tecnici non sono vincolanti e possono essere modificati da Techni Waterjet senza preavviso.
Le tolleranze sono corrette ad una temperatura di calibrazione di 20° ± 1° C.

*Linear/Axis/Meter



PAC60 - Patented / Brevettato

The PAC60™ operating software incorporates the True Cut® algorithms database, developed to determine the predicted taper at a given surface finish. This taper is then compensated for when cutting the part, anywhere from 0 to 60 degrees, this provides you "Precision Angle Control" of any part that can be produced on an X-Y abrasive waterjet cutting machine.

- Cutting parts with a true angle up to ± 60 degrees with continuous rotation.
- Patented Technology to reduce cutting time significantly.
- Complex 5-Axis Programming made easy and quick to learn.
- Surface Scanner to maintain constant distance between nozzle and workpiece when cutting uneven slabs (optional.)
- Positioning accuracy to ± 0.1 degrees.
- Multi-pass cutting for edges with different angles.
- Taper cutting automatic compensation.

Il software operativo di PAC60™ incorpora il database di algoritmi True Cut®, sviluppato per eliminare la conicità prevista, previa una data finitura della superficie. Questa conicità viene quindi compensata durante il taglio stesso, tra gli 0 e i 60 gradi, fornendo un "Controllo Angolare di Precisione" di ogni parte riproducibile su di una macchina da taglio a getto d'acqua.



- Taglio inclinato fino a 60° con rotazione continua senza riposizionamenti.
- Tecnologia brevettata che riduce i tempi di taglio.
- Programmazione semplificata di tagli complessi a 5 assi.

• Compensazione variazione spessore materiale sia per tagli ortogonali che inclinati.

- Tolleranza di posizionamento angolare $\pm 0,1$ gradi.
- Taglio multiplo per realizzare bordi con diverse angolazioni.
- Compensazione automatica della deviazione del taglio.

www.techniwaterjet.com

TECH-HEAD

Slim line integral cartridge eductor

- 360° abrasive inlet rotation.
- Maximized wear life.
- Greater cutting speed.
- Precision multi-axis cutting.
- Superior edge quality.
- Optimized jet stream alignment.
- Diamond inside.

TECH-HEAD

Testa di taglio integrata sottile

- Ingresso abrasivo orientabile.
- Massima resistenza all'usura.
- Superiore velocità di taglio.
- Lavorazioni 5 assi favorite dal ridotto ingombro.
- Migliore qualità di taglio per effetto del preciso allineamento tra focalizzatore e orifizio.
- Diamante incapsulato.



Heavy-Duty Diamond

- PERFECT ALIGNMENT through the whole cutting head.
- IMPRESSIVE AVERAGE LIFE 1,000 hours or more. subject to water quality and operating conditions
- ALLINEAMENTO PERFETTO attraverso l'intera testa di taglio.
- NOTEVOLE DURATA 1000 ore o oltre. soggetto a qualità dell'acqua e condizioni operative

ADVANCED NESTING SOFTWARE

Powered by Geometric

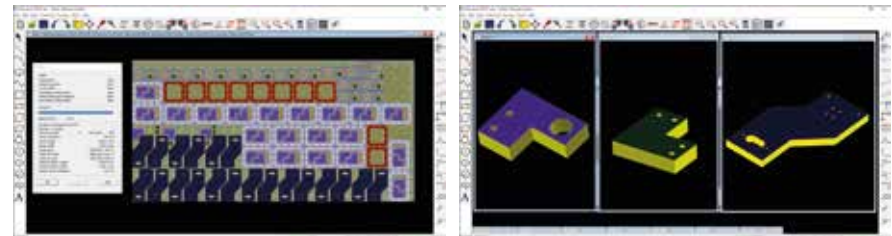


Softec Nest™ utilizes advance nesting algorithms which have been developed by one of the worlds largest and most awarded CAD and nesting software developers - Geometric Global.

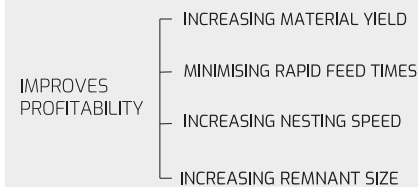
ADVANCED NESTING SOFTWARE

Sviluppato da Geometric

Softec Nest™ utilizza avanzati algoritmi di nesting elaborati da uno dei maggiori e più accreditati sviluppatori mondiali - Geometric Global.



BENEFITS



VANTAGGI



AM2000

AM2000 Servo Control System

TECHNI Waterjet's™ new control system, the AM2000, utilizes the very latest CNC and Digital Servo Drive system. Developed by our control system partner, ANCA, a world leader in CNC Tool and Cutter Grinders. The AM2000 has a touch screen interface as well as a pointing mouse.

Sistema di servocontrollo AM2000

AM2000, il nuovo sistema di controllo TECHNI Waterjet™ utilizza il CNC e il sistema di servozionamento digitale più innovativo. Sviluppato da ANCA, nostro partner per i sistemi di controllo, uno dei leader mondiali nel settore degli utensili e delle rettificatrici CNC. L'AM2000 è dotato di un'interfaccia touch e di mouse.



FEATURES

BREAK AWAY HEAD Not available with PAC60
TESTA ANTI COLLISIONE Non disponibile con PAC60



Should the cutting head inadvertently crash into a clamp/fixture, hit the edge of a work piece or an upturned part, the Break Away Head will detect the crash and automatically stop the machine. Its precision tolerance and design ensures that crash recovery and return to the exact previous position is easy.

Dovesse la testa di taglio urtare inavvertitamente un morsetto, il bordo di un pezzo, o una parte che si è sollevata, la testa anti collisione rileverà il problema e fermerà automaticamente la macchina. Le sue tolleranze di precisione e la sua progettazione assicurano un semplice ritorno all'esatta posizione da cui ripartire.

WATER RAISE AND LOWER
REGOLAZIONE LIVELLO ACQUA



Water Raise & Lower at the push of a button for quieter, cleaner and safer submerged cutting; our tanks include air-tight welds of an air chamber which uses regular shop air pressure to raise or lower the water level. No moving parts are required, an on/off solenoid valve allows water level adjustment within a few seconds.

Alza & Abbassa il livello dell'acqua semplicemente premendo un pulsante; ciò permette di tagliare in immersione riducendo notevolmente l'impatto acustico. I nostri serbatoi hanno saldature a tenuta d'aria ed il sistema funziona con la semplice fornitura d'aria; non sono necessarie parti in movimento, tramite un'elettrovalvola on/off si regola il livello in pochissimi secondi.

ABRASIVE PUMP AND HOPPER Standard 500 Kg / Optional 2000 Kg
ALIMENTATORE ABRASIVO Standard 500 Kg / Opzionale 2000 Kg



The hinged lid on the hopper system allows easy access to inspect and fill at any time, without the need to de-pressurize. The clear pump chamber allows a quick visual to ensure abrasive is present and flowing correctly. Here is where the abrasive is pressurized, allowing the hopper lid to be opened at any time.

Il coperchio della tramoggia consente un facile accesso per l'ispezione e il carico in qualsiasi momento, senza la necessità di depressurizzare. La camera trasparente della pompa consente di verificare che l'abrasivo sia presente e scorra correttamente. Qui è dove l'abrasivo viene pressurizzato, consentendo l'apertura del coperchio della tramoggia in qualsiasi momento.

SERVO Z AXIS
SERVO ASSE Z



Servo Z axis with auto height position recall, laser terrain mapping (optional) and edge location optics.

Asse Z servo meccanico dotato di richiamo automatico della posizione in altezza, mappatura laser del terreno (opzionale) e ottica per la localizzazione dei bordi.

VARIABLE FEEDER AND TECH-SENSE
ALIMENTATORE VARIABILE E TECH-SENSE



With our new variable abrasive feeder, garnet supply to the cutting head is automatically adjusted by the software, e.g. during low pressure piercing. In addition, the Tech-Sense Monitoring System enables truly unattended operation. After an interruption, the cutting program can be easily resumed.

Con il nostro sistema di alimentazione variabile, la fornitura di granato alla macchina è regolata in modo automatico dal software, ad esempio quando si perfora un materiale fragile. Inoltre, il sistema di monitoraggio Tech-Sense consente lavorazioni di taglio non presidiate. Se avviene un'interruzione, il programma di taglio può essere facilmente ripreso.

REMOTE CONTROL PENDANT
PULSANTIERA PENSILE



The MPG gives full jogging control in X-Y & Z allowing to manually wind forward or backward through a cutting path. This enables the operator to find the exact point from which to restart cutting after a stoppage, or to simply locate a pre-cut part.

L'MPG offre un controllo totale sugli assi X, Y e Z consentendo di spostarsi manualmente avanti o indietro su un percorso di taglio. L'operatore sarà quindi in grado di trovare il punto esatto da cui riprendere a tagliare a seguito di un arresto, o di individuare con precisione una parte pretagliata.

OPTIONS

LASER MAPPING
MAPPATURA LASER

The Laser performs a precise mapping of the workpiece to increase the accuracy of the cut. It's able to map pierce points, the full sheet, and paths, as well as find origin and edges of the sheet.

Il laser esegue una mappatura precisa del pezzo per incrementare l'accuratezza del taglio. È in grado di mappare punti di perforazione, il foglio intero e tracciati, nonché trovare l'origine e i bordi della lastra.

TOUCH-PROBE
TASTATORE PNEUMATICO

Touch-Probe performs terrain mapping by touching the surface of the slab. This allows the cutting head to automatically adjust its standoff.

Touch-Probe esegue la mappatura del terreno toccando la superficie della lastra. Ciò consente alla testa di taglio di regolare automaticamente la sua distanza dal materiale.

DRILLING HEAD
TESTA A TRAPANO

Drilling Head avoid delamination or cracking of materials such as composites and laminated by drilling a small hole instead of using the cutting head for the piercing process.

La testa di perforazione evita la delaminazione o la rottura di taluni materiali compositi e laminati praticando un piccolo foro invece di utilizzare la testa di taglio per il processo di perforazione.

DUAL HEAD CUTTING
DOPPIA TESTA DI TAGLIO

Twin cutting heads increase the productivity. The machine will run the program once but twice the amount of parts are being cut. Pump power is a key decision variable when considering this option.

La doppia testa di taglio aumenta la produttività. La macchina eseguirà il programma una sola volta ma la quantità di pezzi tagliati sarà doppia. Con questa opzione, la potenza della pompa è una variabile decisiva.

GARNET REMOVAL SYSTEM
SISTEMA DI ESTRAZIONE FANGO

The GRS collects used abrasive accumulated in the bottom of the Waterjet tank. The abrasive is pumped to the GRS where it settles in a bag while the water is returned to the waterjet tank.

Il GRS raccoglie l'abrasivo usato che si è accumulato sul fondo della vasca della macchina. L'abrasivo viene pompato al GRS dove si deposita in un sacco, mentre l'acqua torna nuovamente nella vasca.

SAFETY BARRIERS
BARRIERE DI SICUREZZA

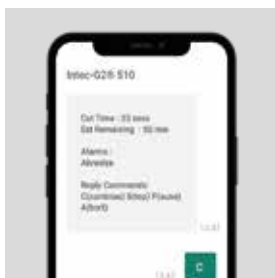
Two options are available:
1 - Sliding Safety Gate with polycarbonate windows.
2 - Safety Light Curtain intrusion sensor.
Both options include side and rear fencing.

*Sono disponibili due opzioni:
1 - Cancellotto sali/scendi con finestre in policarbonato.
2 - Barriera fotoelettrica a sensore di intrusione.
Entrambe le opzioni includono recinzioni posteriori e laterali.*

TECH-VISION CAMERA
FOTOCAMERA INTEGRATA

Tech-Vision Camera allows to effectively match parts that will be mounted close together, helping the operator to perform book and waterfall matching panels.

La Fotocamera Tech-Vision permette di abbinare efficacemente le parti che verranno tagliate vicine tra loro, aiutando l'operatore a ricreare una perfetta continuità su pannelli con venature.

OFFSITE SMS NOTIFICATION
NOTIFICA SMS FUORI SEDE

The Offsite Notification can be very useful with long programs and lights out operation. The machine can send a text message if an alarm has been generated during a cutting program or when the job is complete. You can then send a text message back to tell the machine to continue, to abort the program, or to simply ask information.

La notifica SMS può essere molto utile con programmi lunghi e operazioni senza supervisione. La macchina può inviare un messaggio di testo se è stato generato un allarme durante un programma di taglio o al termine del lavoro. È quindi possibile inviare un messaggio di risposta per dire alla macchina di continuare, interrompere il programma, o semplicemente richiedere informazioni.

LINEAR SCALE FEEDBACK / TRASDUTTORE DI POSIZIONE A BANDA MAGNETICA



The Linear Scale Feedback is what makes the highest tolerances possible. By mapping the entire cutting area with a laser-calibrated digital interferometer, the motion system can deliver positional accuracy of 0.05 mm (0.002"). Repeatability of motion is increased to 0.025 mm (0.001").

Il Trasduttore di Posizione a Banda Magnetica è ciò che rende possibile le tolleranze più alte. Eseguendo una mappatura dell'area di taglio tramite un interferometro digitale calibrato al laser, il sistema di movimento è in grado di fornire la posizione con una precisione pari a 0.05 mm (0.002"). La ripetibilità verrà incrementata a 0.025 mm (0.001").

TECHNI
Waterjet™

A GMM Group Company

30+ YEARS
OF WATERJET MANUFACTURING



GMM S.P.A.
HEADQUARTER
ITALY
www.gmm.it

GMM S.P.A. SCHIO
BUSINESS UNIT
ITALY
www.gmm.it

GMM USA INC.
COMMERCIAL / AFTER SALES UNIT
USA
www.gmm.it

GMM INTERNATIONAL LTD.
COMMERCIAL / AFTER SALES UNIT
HONG KONG
www.gmmchina.cn

GMM (QUANZHOU) LTD.
COMMERCIAL / AFTER SALES UNIT
CHINA
www.gmmchina.cn

GMM STEINBEARBEITUNGSMASCHINEN GMBH
COMMERCIAL / AFTER SALES UNIT
GERMANY
www.gmm-steinbearbeitung.de

BAVELLONI SPA
HEAD OFFICE / PRODUCTION UNIT
ITALY
www.bavelloni.com

BAVELLONI SPA
TOOLS DIVISION / PRODUCTION UNIT
ITALY
www.bavelloni.com

BAVELLONI AMERICA INC.
COMMERCIAL / AFTER SALES UNIT
USA
www.bavelloni.com

BAVELLONI DO BRASIL
COMERCIO DE MAQUINAS LTDA
COMMERCIAL / AFTER SALES UNIT
BRAZIL
www.bavelloni.com

Z.BAVELLONI MÉXICO S.A. DE C.V.
COMMERCIAL / AFTER SALES UNIT
MEXICO
www.bavelloni.com

TECHNI WATERJET LTD.
MELBOURNE HEAD OFFICE
AUSTRALIA
www.techniwaterjet.com

TECHNI WATERJET LTD.
PRODUCTION UNIT
THAILAND
www.techniwaterjet.com

TECHNI WATERJET LLC
COMMERCIAL / AFTER SALES UNIT
USA
www.techniwaterjet.com

WPA WATERJET
PRODUCTION ACADEMY GMBH
DISTRIBUTOR
GERMANY
www.wpa-gmbh.com

MECTOCE S.R.L.
PRODUCTION UNIT
ITALY
www.mectoce.it

www.techniwaterjet.com - sales@techniwaterjet.com



Technical data are not binding and may be changed by Techni Waterjet without prior notice.

I dati tecnici non sono impegnativi e possono essere modificati da Techni Waterjet senza preavviso.

ISO 9001

BUREAU VERITAS
Certification



IMPORTANT: machines displayed in the present catalogue are without safety barriers in order to ensure the perfect vision of all the details of the machine. The data in the present catalogue may vary without notice due to continuous update of technology.

IMPORTANTE: alcune macchine sono sprovviste di alcune protezioni per meglio evidenziare le caratteristiche del prodotto. I dati del presente depliant non sono impegnativi perché soggetti a possibili variazioni senza preavviso per aggiornamenti e continue evoluzioni tecnologiche.